

Figure 1. Map showing locations of large basaltic volcanoes discussed in the text.

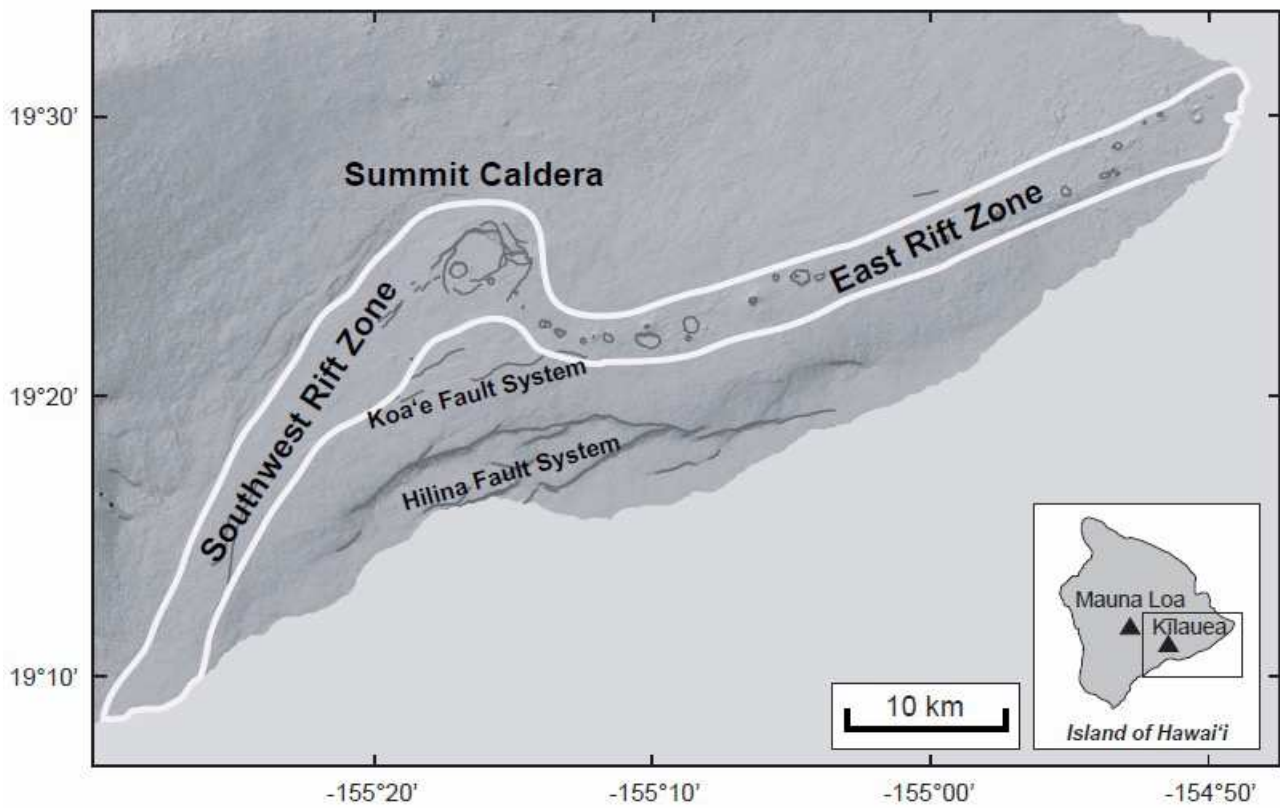


Figure 2. Shaded relief map of Kīlauea Volcano, Hawaii, showing major structural features discussed in the text.

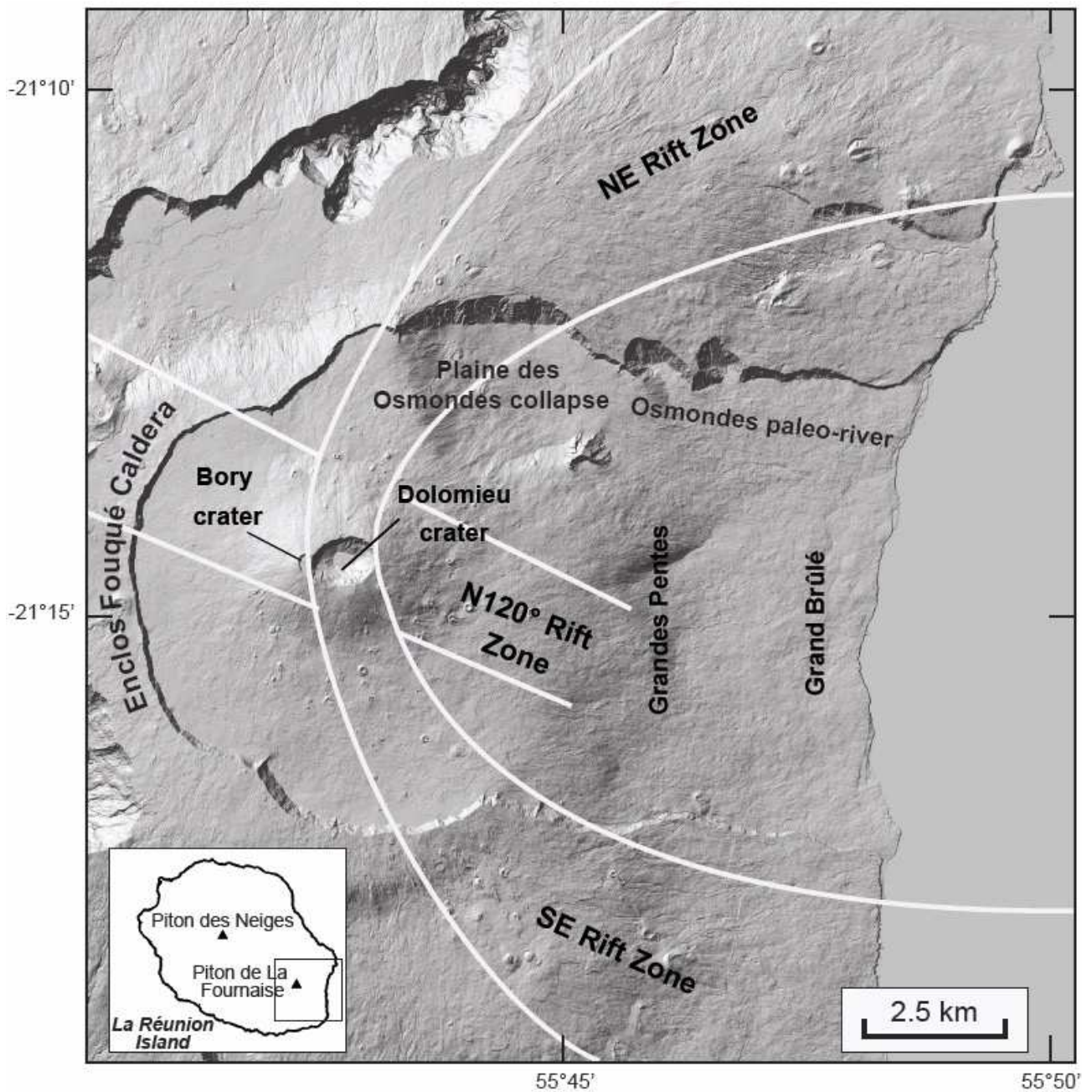


Figure 3. Shaded relief map of Piton de la Fournaise volcano, La Réunion, showing major structural features discussed in the text.

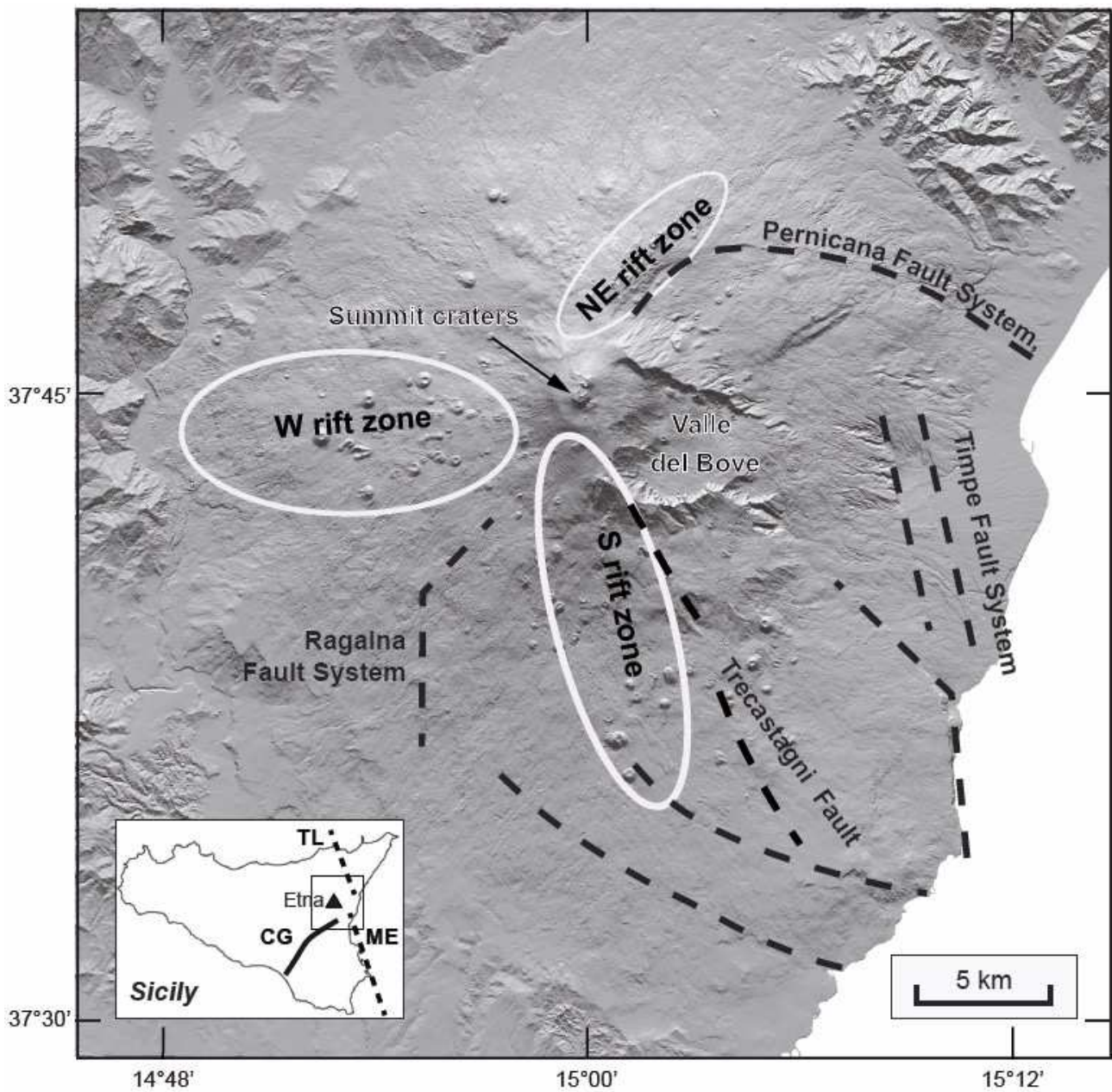


Figure 4. Shaded relief map of Etna volcano, Sicily, showing major structural features discussed in the text.

TL: Tindari-Letojanni fault; ME: Malta Escarpment; CG: Catania-Gela foredeep.

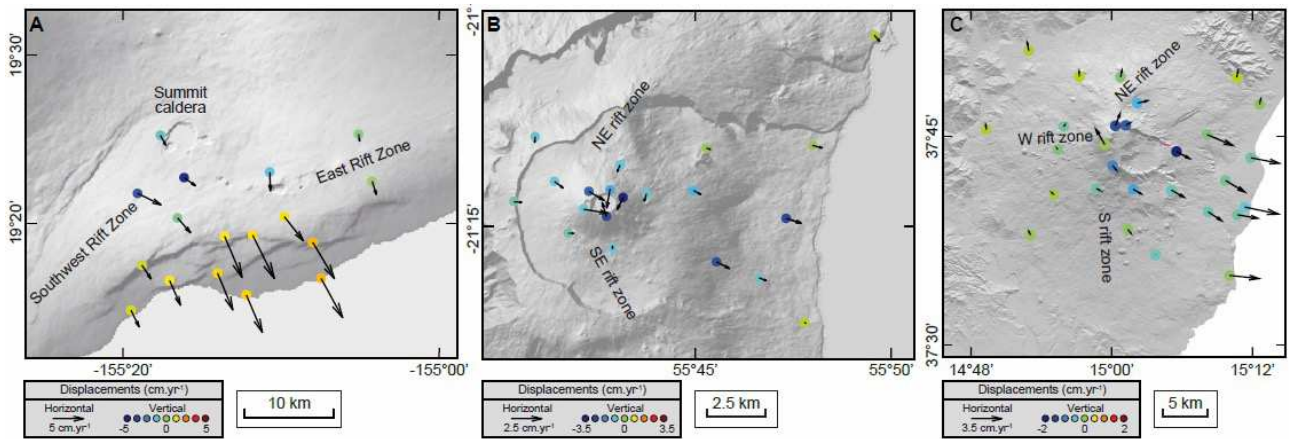


Figure 5. Flank displacements determined from GNSS at (A) Kīlauea, (B) Piton de la Fournaise, and (C) Etna. Time periods shown correspond to periods of steady eruptive activity and summit subsidence at Kīlauea (1997–2002), of magmatic quiescence at Piton de la Fournaise (2012–2013) and of summit eruptions at Etna (2012–2016).

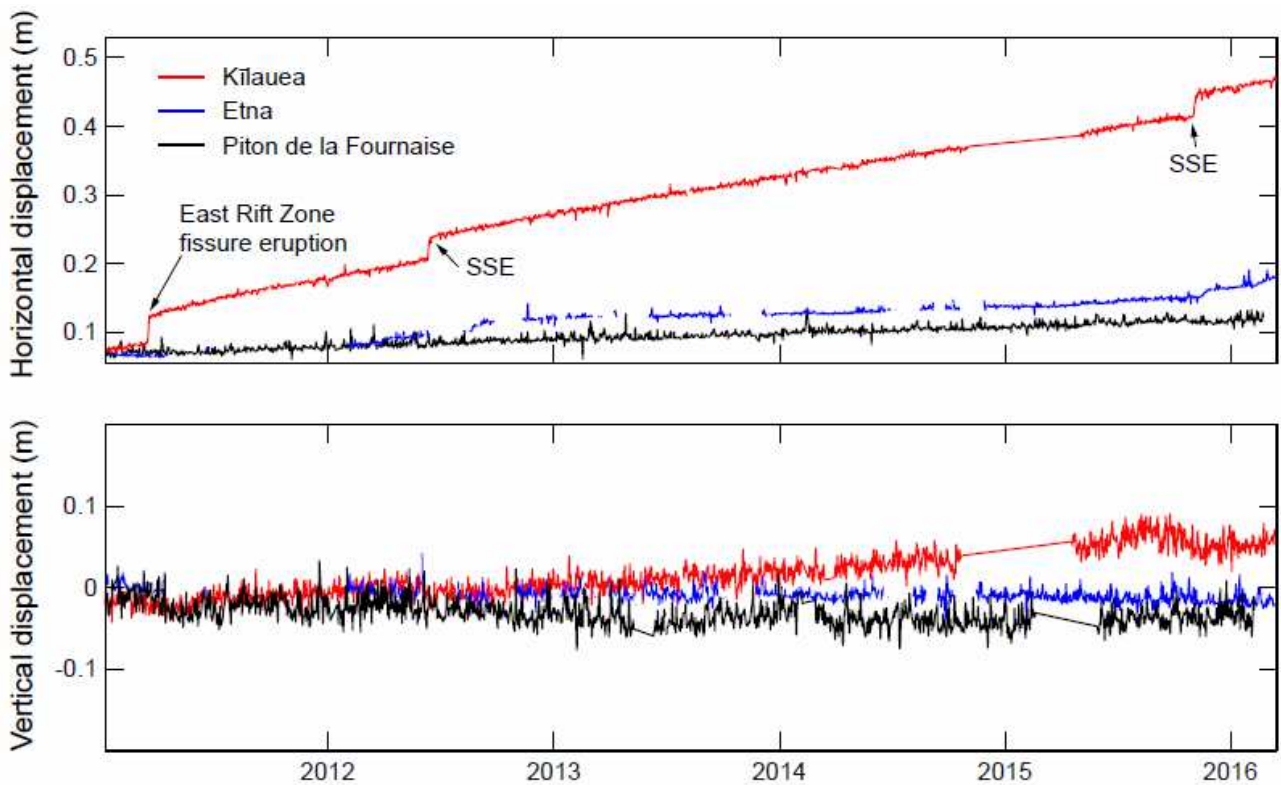


Figure 6. Time series of flank displacement at Kīlauea (red), Etna (blue), and Piton de la Fournaise (black) at the GNSS station located closest to the coastlines at each volcano. Offsets in the Kīlauea time series are a result of an East Rift Zone fissure eruption in 2011 and slow slip events (SSEs) in 2012 and 2015.



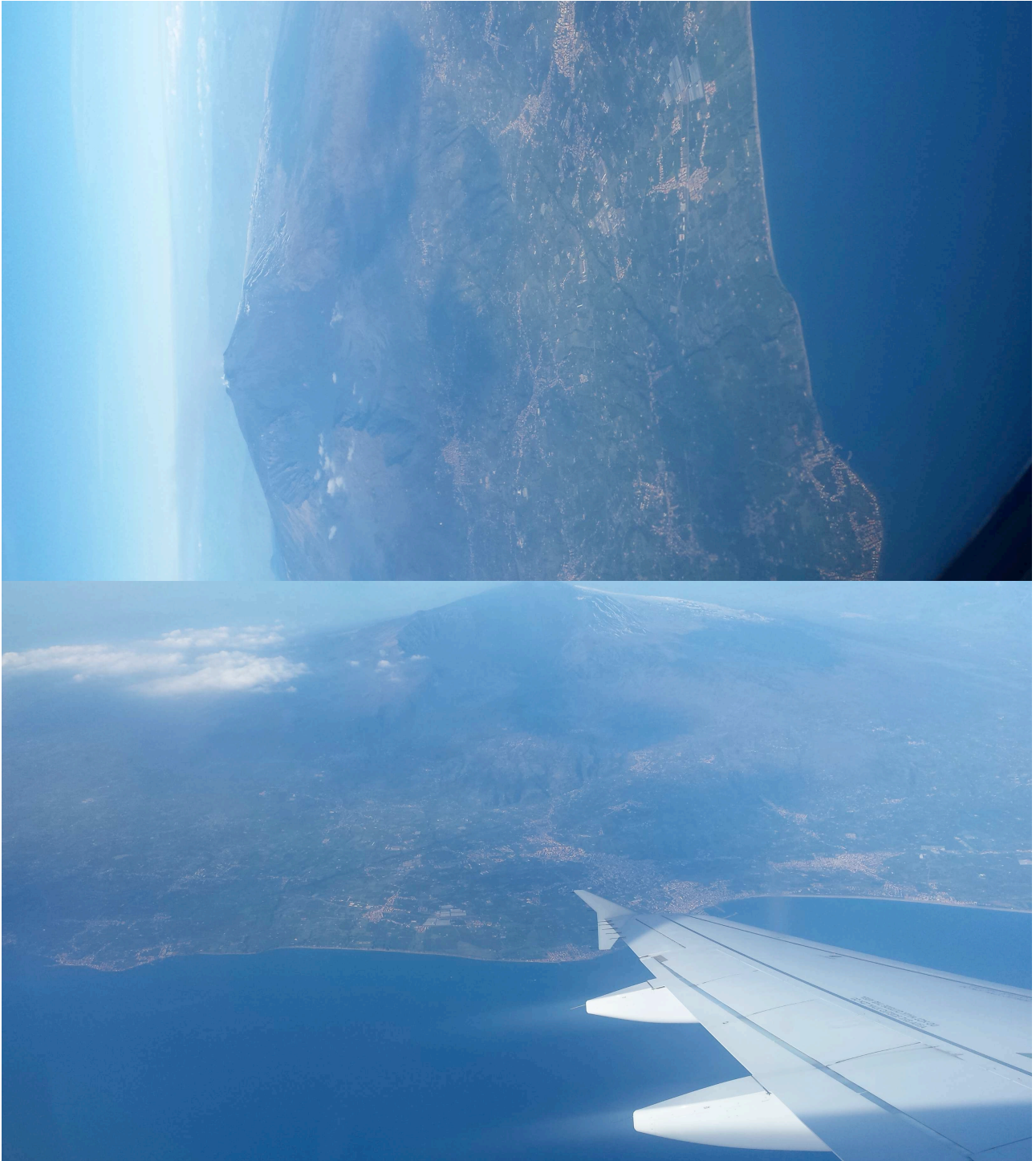
Faglia della Pernicana, Etna nel 2010. Si vede il movimento verso Est (verso sinistra nella foto) marcato dalla dislocazione della segnaletica orizzontale.



La faglia della Pernicana attraversa i boschi sul medio versante nord-orientale dell'Etna. La parte a sinistra si muove lentamente verso mare.



Il versante orientale dell'Etna, con la Valle del Bove e la costa ionica. In primo piano un caposaldo per la misura periodica dei movimenti del suolo.



Due foto aeree che mostrano l'estensione del versante orientale instabile dell'Etna. Si nota molto bene anche la scarpata prodotta dalla faglia d S. Leonardello che attraversa, pressoché rettilinea, il basso versante del vulcano.





Le faglie che ribassano il fianco del Kilauea verso il mare



Kilauea. Un gruppo di alberi che è stato ribassato sotto il livello del mare dopo il terremoto del 1975.



Vista panoramica dell'Enclose, il versante instabile del Piton de la Fournaise



L'Enclose, il fianco orientale del PdF affetto dal lento movimento verso mare